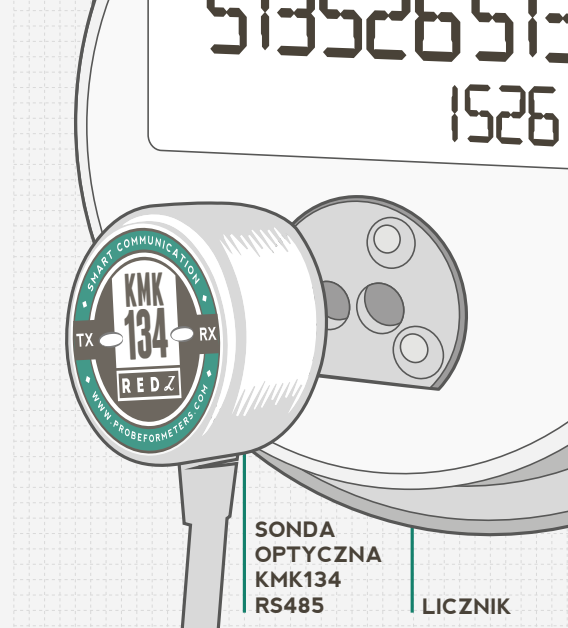


KMK 134

Sonda optyczna Red KMK134 jest czujnikiem optycznym zaprojektowanym zgodnie z ANSI C12.18 typu 2 i jest kompatybilny ze wszystkimi markami i typami ANSI liczników. Posiada 4 wyjścia kabli, które można łatwo wykorzystać dla podłączenia do modemu, urządzenia do gromadzenia danych, itp, z odpowiednim interfejsem.



SONDA OPTYCZNA RS485

INFO@PROBEFORMETERS.COM

PROBEFORMETERS.COM

RED
SMART COMMUNICATION



DANE TECHNICZNE

| | |
|-----------------------------------|--------------------------|
| Średnica: | 32 mm |
| Wysokość: | 28,5 mm |
| Siła magnetyczna: | N36 |
| Materiał Korpusu i tylna okładka: | ABS |
| Przezroczyste elementy: | Przezroczysty poliwęglan |
| Waga: | ~ 125 gr |

DANE ELEKTRYCZNE

| | |
|-----------------------------|---|
| Norma: | ANSI C12.18 Type 2 |
| Długość kabla: | 3 m |
| Prędkość transmisji danych: | Maksymalnie 19200 bodów |
| Napięcie robocze: | 3.3 - 12 V |
| Interfejs elektryczny: | Kabel RS485: czerwony - VDD, czarny - GND, biały - D+, zielony - D- |
| Długość fali: | ~ 900 nm |